



VENKOVNÍ POUŽITÍ

KOMPAKTNÍ DESKY - HPL LAMINÁTY

FUNDERMAX®



Architekti, projektanti, investoři, developeři, bytová družstva

- > Vysoce kvalitní velkoformátový materiál vyráběný podle EN 438
- > Určený pro veškeré venkovní použití
- > Vhodný pro novostavby i rekonstrukce
- > Široká barevná škála dekorů
- > Různé typy povrchů
- > Vysoká UV stabilita, stálobarevnost
- > Odolnost vůči povětrnostním vlivům
- > Odolnost proti oděru, úderu, mrazu a horku
- > Vysoká mechanická odolnost
- > Bez nutnosti impregnace hran
- > Jednoduché opracování
- > Minimální nároky na údržbu = bez nutnosti pravidelné údržby
- > 50 ti-letá životnost
- > Bez obsahu nebezpečných těžkých kovů
- > Nepoškozují životní prostředí

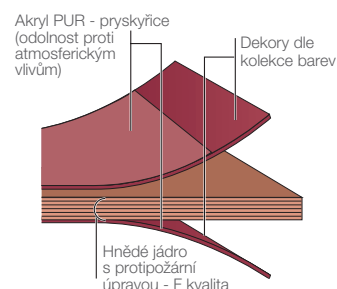
Fasádní firmy, stavební firmy, revitalizační firmy, zámečníci, montážní firmy

- > 4 základní formáty pro optimalizaci prořezu:
 - 2 800 x 1 300 mm
 - 2 800 x 1 854 mm
 - 4 100 x 1 300 mm
 - 4 100 x 1 854 mm
- > Od tloušťky 6 mm
- > Použitelné pro fasády a balkóny
- > Dodávka základních formátů, naformátovaných dílců, případně dílců opatřených montážními otvory
- > CNC frézování pro opracování hran a nestandardní tvary
- > Dodávky desek již od 1ks
- > Dodávky spojovacího materiálu a montážních přípravků
- > **KOMPAKTEXPRES SKLADOVÝ PROGRAM** skladový program pro rychlé dodávky v nejčastěji používaných dekorech
- > Základní ceník, množstevní slevy, objektivní ceny

Max Exterior

maximální kvalita do exteriéru

- > Kompaktní desky - HPL lamináty
- > Pro komplexní realizaci fasádních a balkónových systémů
- > Vysokotlaký laminát (HPL desky) vyrobený podle normy EN 438-6, typ EDF s extrémní odolností vůči atmosférickým vlivům
- > Patentovaný povrch desky s použitím Akrylpolyuretanové pryskyřice



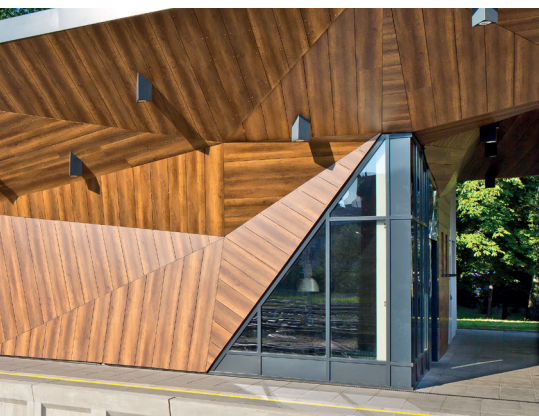
- > Klasifikace dle reakce na oheň ČSN EN 13 501-1 = B-s1,d0
- > Index šíření plamene po povrchu $i_s = 0$ (mm. min-1)
- > Jádro hnědé
- > Objemová hmotnost cca 1 350 kg/m³

Povrch

- > Maximální stálobarevnost a odolnost vůči povětrnostním vlivům, s vynikající čistitelností
- > Výsledky realizovaných zkoušek výrazně překračují požadavky normy kladené na kompaktní desky používané ve venkovním prostředí.
- > Vůči povětrnostním vlivům dle EN ISO 4892-2, 3000 hod., hodnocení na stupnici 1 až 5, Požadavek normy = stupeň ≥ 3
Max Exterior = stupeň 4-5
- > Vůči UV-záření (světlostálost) dle EN ISO 4892-3, 1500 hod., hodnocení na stupnici 1 až 5, Požadavek normy = stupeň ≥ 3
Max Exterior = stupeň 4-5
- > NT – standardní polomatný povrch
- > NG – lesklý povrch
- > NH – protiskluzový povrch HEXA
- > NY – hrubý povrch SKY

Dekory

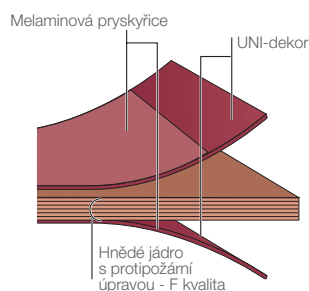
- Více než 120 dekorů rozdělených do skupin
- > COLOUR > COLOUR Neon > NATURE
 - > MATERIAL > METALLIC > INDIVIDUÁL dekor
 - > AUTHENTIC



Max Universal

cenově zajímavé řešení

- > Kompaktní desky - HPL lamináty
- > Určená pro venkovní použití
- > Jedná se o vysokotlaký laminát (HPL desky) vyrobený podle normy EN 438-6, typ EGF s odolností vůči atmosférickým vlivům.
- > Povrch desky s použitím melaminové pryskyřice



- > Klasifikace dle reakce na oheň ČSN EN 13 501-1 = B-s1,d0
- > Index šíření plamene po povrchu $i_s = 0$ (mm. min-1)
- > Jádro hnědé
- > Objemová hmotnost cca 1 350 kg/m³

Povrch

- > Stálobarevnost a odolnost vůči povětrnostním vlivům splňuje požadavky normy pro venkovní použití
- > Vůči UV-záření (světlostálost) dle EN ISO 4892-3, 1500 hod., hodnocení na stupnici 1 až 5, Požadavek normy = stupeň ≥ 3
Max Univerzál = stupeň 3

- > FH - standardní povrch, jemná perlička

Dekory

- > UNI - 7 dekorů uni barev

Fasády, balkóny, atiky, podhledy, střechy, ploty, brány, dětská hřiště, street parky

Provětrávané fasády

- > Dlouhodobá odolnost vůči povětrnostním vlivům
- > Spolehlivá tepelná ochrana a zajištění příjemného klimatu v budově
- > Větraná mezera zajišťuje optimální vlhkostní režim obvodové stěny a tím prodlužuje životnost fasádního pláště
- > Vyrovnání nerovností původních podkladních ploch
- > Minimální nároky na údržbu
- > Viditelné nebo skryté uchycení desek
- > Montáž nezávislá na počasí

Balkóny

- > Balkónové výplně + podlahová balkónová deska
- > Oboustranný dekor nebo dekor / bílá
- > Mechanické kotvení balkónových výplní pomocí šroubů nebo nýtů i v lakovaném provedení dle dekoru výplně
- > Jednoduchá montáž
- > Montážní prostředky pro bezchybnou montáž
- > Odolnost proti oděru a úderu
- > Bez nutnosti impregnace hran
- > Možnost perforace
- > Bezpečnost – navržena řešení splňující požadavky zkoušky rázem ČSN 743305

Montážní návody, certifikáty, zkoušky, prohlášení, záruky

Provětrávané fasády

- > Podkladní kovová nebo dřevěná podkonstrukce
- > Viditelné nebo skryté uchycení
- > Řešení detailů a návazností
- > Systémy MODULO a SCALEO pro jednoduchou montáž prakticky „svépomocí“
- > Montážní návody + technické informace výrobce
- > Mechanicko-fyzikální data pro řešení atypických návrhů

Balkóny

- > Nýtované nebo šroubované přichycení balkónových výplní
- > Různé tvary, velikost a způsoby uchycení výplní vůči nosné konstrukci
- > Balkónové dělicí příčky
- > Podlahové nosné desky s protiskluzovým povrchem
- > Spojovací materiál včetně montážních přípravků
- > Řešení vyzkoušená dle zkoušky rázem ČSN 743305
- > Montážní návody + technické informace výrobce

Certifikáty, zkoušky, záruky

- > Prohlášení o vlastnostech
- > Zkouška dle reakce na oheň ČSN EN 13 501-1
- > Index šíření plamene po povrchu
- > Rázová zkouška dle ČSN 743305
- > Standardní + prodloužená 10-letá záruka

DŘEVO JE NÁŠ SVĚT

Infolinka na kompaktní desky: +420 602 754 435, e-mail: kompakty@jafholz.cz

JAF HOLZ spol. s r.o.

Vyškov 682 01, Pustiměřská 717/9
T: +420 517 325 811, E: vyskov@jafholz.cz

Brandýs n/L. 250 01, Průmyslová 1893
T: +420 326 901 000, E: brandys@jafholz.cz

Vlašim 258 01, Domašín 275
T: +420 317 842 486, E: domasin@jafholz.cz

Rokycany - Nové Město 337 01, U Bílé haldy 1123
T: +420 371 722 251, E: rokycany@jafholz.cz

Česká Třebová 560 02, Semanínská 2097
T: +420 465 519 810, E: ceska.trebova@jafholz.cz

Ostrava - Krásné Pole 725 26, Družební 702
T: +420 596 940 880, E: ostrava@jafholz.cz

Vodňany 389 01, Ůičenická 1282
T: +420 383 355 511, E: vodnany@jafholz.cz

Barvy nemusí díky použité tiskové technologii odpovídat skutečnosti v plném rozsahu.

www.jafholz.cz